

**FLUID TECHNIK**  
**SCHEFFER**  
ANTRIEBS-, BEWEGUNGS- UND VERBINDUNGSTECHNIK



Neustädter Straße  
02959 Schleife/ OT Mulkwitz

Tel.: 035773 - 739 600

Fax: 035773 - 739 601

Fu: 0173 - 35 23 911

Internet: [www.fluidtechnikscheffer.com](http://www.fluidtechnikscheffer.com)

eMail: [info@fluidtechnikscheffer.com](mailto:info@fluidtechnikscheffer.com)

**Viele Gründe, die für eine Zusammenarbeit sprechen.**



## **Willkommen bei FLUID TECHNIK SCHEFFER!**

Die Firma Fluid Technik Scheffer konzentriert sich speziell auf jedes Ihrer Probleme. Vom Detail aus planen wir nach Ihren Vorstellungen und setzen uns mit Ihren Ansprüchen auseinander.

Wir stehen unseren Kunden mit fachlich-kompetentem Wissen zur Seite. So können individuelle Systemlösungen für ihre Anforderungen gefunden werden.

Um Ihren Maßstäben gerecht zu werden, ist es für uns selbstverständlich, für alle Fragen oder Probleme jederzeit zur Verfügung zu stehen.

Da unser Lager durch seine große Kapazität und stetige Bereitschaft für jeden Fall eine Lösung bietet, können wir im Bedarfsfall sofort reagieren.

Durch langjährige Erfahrung und die Kompetenz als System- und Problemlöser in der Industrie- und Mobilhydraulik betreuen wir einen breiten Kundenkreis quer durch alle Branchen.

Ebenso können Sie uns zur Erweiterung oder zum Umbau Ihrer bestehenden Anlage nutzen.



**Viele Gründe, die für eine Zusammenarbeit sprechen.**

## FLUID TECHNIK SCHEFFER: Unser Serviceprogramm

Konfektionierung von Industrie- und Hydraulikschlauchleitungen bis NW 50 **vor Ort**

Installation, Verrohrung und Verschlauchung von Hydraulik- und Pneumatikanlagen

Fertigung von Hydraulikaggregaten bis 22 kW  
Antriebsleistung

Rohrbiegearbeiten metrisch und zöllig  
bis 42mm Dm. **vor Ort**

-- > kleinstmögliche Radien 2 x D, 2.5 x D, 3 x D

37° Bördelungen für Rohre bis 42mm Dm. **vor Ort**

Vorbeugende Instandhaltung

Wartungs- und Diagnose-Service **vor Ort** mit modernen Messgeräten

-- > Erfassen von Druck, Druckspitzen,  
Druckdifferenzen, Temperaturen,  
Volumenstromdurchfluß bis 600 l/min

Tampongalvanisieren **vor Ort**

Zylinder- und Ventilprüfstand

UVV – Prüfungen

TÜV – Abnahmen von Hydraulikspeichern

Ölwäsche, Ölproben und Ölwechsel vor Ort mit dem HYDAC - Filtersystem

-- > Öl-Management-System

24h-Not – Dienst – Service – Fahrzeug für  
Hydraulikschlauch- und Rohrverbindungstechniken

Autorisierter PALFINGER-Service Deutschland

Technisch geschulte Mitarbeiter

Rohr- und Schlauchreinigung mit unserem  
jetcleaner<sup>o</sup>-System

Sofortige Verfügbarkeit von über 2500 Artikeln

Komplettlieferprogramm lt. Produktübersicht



**Viele Gründe, die für eine Zusammenarbeit sprechen.**

## Unsere Hydraulik-Aggregate aus eigener Montage

Antriebsleistung bis 22 kW

maximaler Betriebsdruck 250 bar

maximales Fördervolumen 60 l/min

Behältergröße: 25, 50, 100, 150, 200 Liter

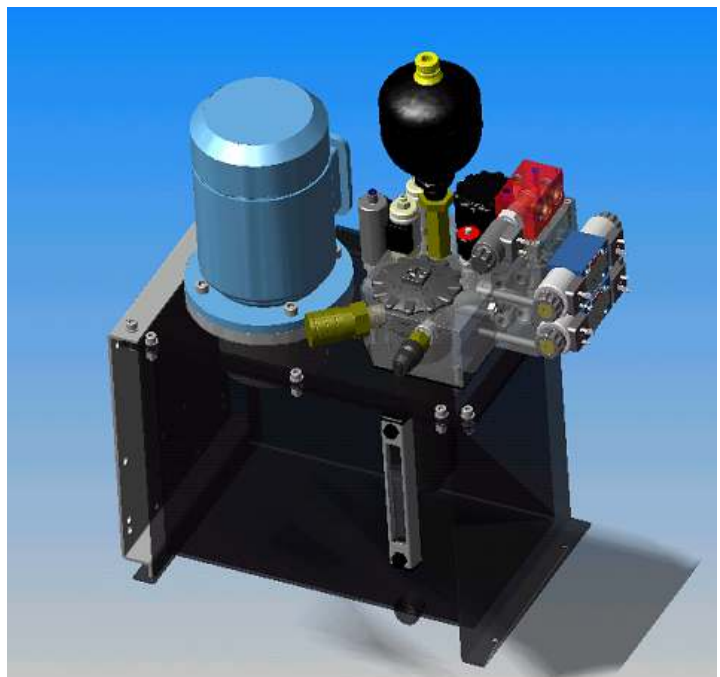
Flex-Basis Ventilkonzept

Qualitätskomponenten von Hydac

kurzfristige Liefertermine



**Hy-Box**



**Viele Gründe, die für eine Zusammenarbeit sprechen.**



**Auszug aus unseren Referenzen**

▶▶▶ **MOBILHYDRAULIK**



▶▶▶ **HYDRAULIKSCHLAUCH-  
EXPRESS-SERVICE**



▶▶▶ **INDUSTRIESERVICE**



▶▶▶ **AUTORISIERTE  
SERVICEWERKSTÄTTE**



▶▶▶ **FULL-SERVICE AUF EUROPA'S  
HÖCHSTER BAUSTELLE**



▶▶▶ **PRESSENMONTAGE FÜR  
DIE AUTOMOBILZULIEFER-  
INDUSTRIE**



**Viele Gründe, die für eine Zusammenarbeit sprechen.**

## FLUID TECHNIK SCHEFFER: Unser Produktprogramm

Rohrverschraubungen nach DIN 2353  
 (Stahl- u. Edelstahl Werkstoff Nr. 1.4571)

Rohrverschraubungen mit Schneidring, Bördel- und  
 Schweißkegelanschluß in den Baureihen:

LL = 4 - 12 mm,  
 Rohr-AD (ND bis 100 bar)

L = 6 - 42 mm,  
 Rohr-AD (ND bis 400 bar)

S = 6 - 38 mm,  
 Rohr-AD (ND bis 630 bar)

Vormontagewerkzeuge und -geräte auf Anfrage.



### Einstellbare Dichtkegelverschraubungen

Dichtkegelverschraubungen mit 24°-Kegel und O-Ring.

Die Baumaße und Drücke (PN, PB) entsprechen den  
 Verschraubungen nach DIN 2353.



### Börderanschlußteile

Bördelanschlußteile passend auf Verschraubungsstutzen  
 nach DIN 2353. Abdichtungen zum gebördelten Rohr  
 sind auch als O-Ring erhältlich.

### Bördelverschraubungen nach SAEJ 514 (Triple Lok)

SAE Bördelverschraubungen werden geliefert von 6 - 42  
 mm Rohr-AD, sowie von 1/4" bis 1 1/2" Zoll.  
 Werkstoff: Stahl verzinkt. Betriebsdruck bis zu 315 bar.



## FLUID TECHNIK SCHEFFER: Unser Produktprogramm

### Rückschlagventile

Kegelrückschlagventile sind lieferbar mit beiseitigem Rohranschluß bzw. Innengewinde oder mit Einschraubgewinde (Öffnungsdruck 1 bar, auf Wunsch von 0,2 - 15 bar). Baureihe L/S und Werkstoffe siehe Rohrverschraubungen nach DIN 2353.



### Drehgelenke, Drehverschraubungen

Verbindungselemente für die Übertragung von Schwenk- und Drehbewegungen (Kugel- und Gleitlager). Werkstoff: Stahl verzinkt, Edelstahl und Messing. Drücke bis zu 400 bar.



### Flanschverschraubungen (mit Schneidringanschluß nach DIN 2353)

Passend für quadratische Flanschanschlüsse, SAE-Lochbild 3000 PSI und 6000 PSI. Werkstoff: Stahl verzinkt und Edelstahl.



### Bellzet WD2 Zweikantenschneidring mit Teflondichtung (PTFE)

Maximale Sicherheit durch:

- \* Doppelte Dichtwirkung (metallisch/weichdichtend)
- \* Fehlerfreie Montage durch Anzugsbegrenzung. Hierdurch sind mehrere Wiederholungsmontagen möglich.
- \* Hervorragende Beständigkeit gegen Alterung, Ozon und Säuren.
- \* Temperaturbeständig von -100° bis +250° Celsius
- \* DVWG Gas-Zertifiziert



## FLUID TECHNIK SCHEFFER: Unser Produktprogramm

### Meßverschraubungen

Breites Meßpunkte- und Adapterprogramm zum schnellen und einfachen Anschluß von Sensoren und Meßgeräten an Hydrauliksysteme.

Meßanschlüsse: M16x2, M16x1,5, S12x1,5 und Steckanschluß.



### Manometer

Druckmessgeräte für gasförmige und flüssige Medien in den Nenngrößen Ø40 - 160 mm (R1/8" - R1/2") mit und ohne Glycerinfüllung in den Toleranzklassen 2,5 - 0,5.



### HD - Kupplungen

Schnellverschluß, Schraub- und Steckkupplungen sind beidseitig absperrend. Rohranschlüsse nach DIN 2353 sowie Innen- und Außengewinde.

Werkstoff: Stahl verzinkt.

Nennndruck: bis zu 450 bar.



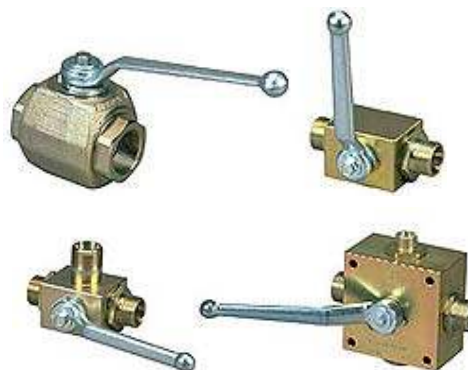
### HD - Kugelhähne

Hochdruckkugelhähne sind in Durchgangs- oder Mehrwegeausführung lieferbar. Werkstoff: Stahl oder Edelstahl. Anschlußarten: Rohranschlüsse nach DIN 2353 sowie Innen-, Außengewinde und Flanschanschlüsse.

Betriebsdruck PN bis zu 630 bar.

Abnahme nach DIN 50049 3.1 B möglich.

Kombinationen und Sonderausführungen auf Anfrage.





## FLUID TECHNIK SCHEFFER: Unser Produktprogramm

### Hydraulikrohre und Rohrbögen

Nahtlos gezogene Rohre und Rohrbögen nach DIN 2391. Werkstoff: St 37.4, Edelstahl 1.4301 und 1.4571. Erhältlich in den Abmessungen: 4 - 80 mm Rohr-AD. Rohrbiege- und Absägevorrichtungen auf Anfrage.



### Schläuche und Armaturen in Press- und Schraubausführung

Das Schlauchprogramm umfasst Hochdruck-Gummischläuche, Hochdruckschläuche aus Thermoplasten, hitzebeständige PTFE-Schläuche, Edelstahl-Ringwellschläuche sowie Niederdruckschläuche und Technische Schläuche in den Abmessungen DN 2 -200 mm. Die Schlauchleitungen entsprechen den geltenden DIN-, SAE- und EN Normen.



Hydraulikschläuche mit Armaturen



Thermoplast-Schläuche



PTFE-Schläuche, Edelstahl-Ringwellschläuche



Technische Schläuche



Niederdruckschläuche



Saugschläuche

### Befestigungsschellen

Unser Lieferprogramm umfasst: Schneckengewindeschellen, Schlauchschellen mit Spannbackenanzug, Gelenkbolzenschellen, Abgasrohrschellen, Rohrschellen mit und ohne Gummiprofil, Spannschellen mit Gummiprofil und Konsole, Befestigungsschellen nach DIN sowie Ein- und Zweiohrklemmen.



### Rohrschellen

Rohrschellen sind in den Abmessungen Rohr-AD 6 - 450 mm und in den Werkstoffen Polypropylen (PP), Polyamid (PA) oder Aluminium lieferbar. Anbauteile sind in Stahl, Stahl verzinkt und Edelstahl erhältlich.

## FLUID TECHNIK SCHEFFER: Unser Produktprogramm

### Filter

Druck-, Rücklauf-, Saugfilter, Filterelemente für mobile und stationäre Einsätze.



### Einfüllstutzen und Zubehör

Einfüllstutzen, Be- und EntlüftungsfILTER aus Metall und Kunststoff. Ölstandsanzeigen, Schaugläser und Meßstäbe.



### Membran- und Blasenspeicher (mit Zubehör)

Membran-, Blasenspeicher, Speicherladeventile und Befüllvorrichtungen. Gasvorspannung nach Vorgabe möglich.



### Druck und Sperrventile für den Rohrleitungseinbau

Drossel-, Drosselrückschlag-, Senkbremse-, Stromregel-, Wechsel-, Abschalt-, Sperr- und Druckbegrenzungsventile, Stromleiter und Rohrbruchsicherungen. Betriebsdruck PN bis zu 350 bar. Anschlüsse von R1/4" - R1". Durchflussleistung bis zu 140 l/min.



### Cartridge-Ventile und Sonderblöcke

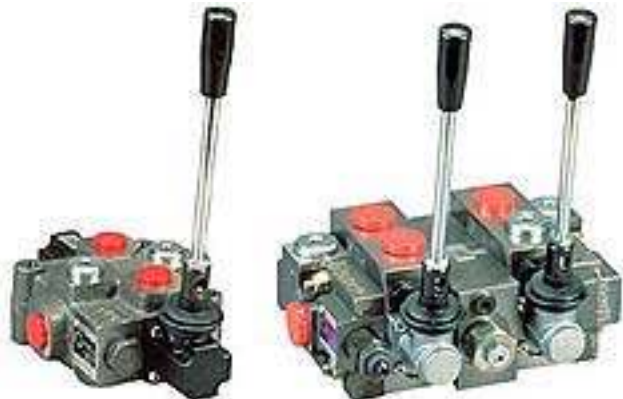
Cartridge-Ventile in Sitz- oder Schieberausführung von NG 04 - NG 16 für Standard oder kundenspezifische Sonderblöcke in einer Vielzahl von Steuerungsarten. Druckstufe bis zu 350 bar.



## FLUID TECHNIK SCHEFFER: Unser Produktprogramm

### Wegeventile für die Mobilhydraulik

Wegeventile in Monoblock- (bis zu 5 Sektionen) und Elementbauweise (bis zu 10 Sektionen) lieferbar. Fördervolumen von 40 - 220 l/min. Druckstufe bis zu 350 bar. Die Wegeventile sind manuell, elektrisch, pneumatisch oder hydraulisch ansteuerbar. Die variable Bauform erlaubt die Aktivierung von mehreren Schaltmöglichkeiten.



### Wege- und Zwischenplattenventile NG 04 bis NG 25 ISO/Cetop

Wegeventile für den Plattenaufbau mit verschiedenen Betätigungsarten. Druckstufe bis zu 350 bar. Volumenstrom von 35 l/min - max. 650 l/min. Der Einsatz von Zwischenplattenventilen ermöglicht den Aufbau kundenspezifischer Steuerungen.



### Hydraulikzylinder

Einfach- und doppelwirkende Hydraulikzylinder sowie Sonderzylinder nach Kundenvorgabe.



### Hydraulikaggregate

Das Fluid Concept ermöglicht uns, kurzfristig Hydraulikaggregate von der Projektierung bis zur Anfertigung kundenspezifisch zu konfektionieren.



## FLUID TECHNIK SCHEFFER: Unser Produktprogramm

### Zahnradpumpen / Motoren

Zahnradpumpen / Motoren liefern wir in verschiedenen Baugrößen von 1,3 - 120 ccm/U Fördervolumen. Betriebsdrücke PN bis zu 280 bar.

Mehrfachkombinationen sowie alle gängigen Flanscharten und Wellenapplikationen ab Lager lieferbar.



### Handpumpen

Einfach- und doppeltwirkende Handpumpen für den mobilen und stationären Gebrauch. Ein- und zweistufige Ausführungen, PN bis zu 1500 bar.



### Motor-/Pumpenkombinationen

Motor-Pumpenkombinationen in verschiedenen Ausführungen bezüglich Motorleistung und Pumpen-Fördervolumen werden nach Kundenwunsch kurzfristig montiert.



## FLUID TECHNIK SCHEFFER: Unser Produktprogramm

### Verschraubungen und Zubehör

Pneumatikverschraubungen aus Messing und Kunststoff zum schnellen Verbinden von Kunststoff- und Kupferrohren in Steck- und Schraubausführung sowie als Funktionsverschraubungen.

Es sind Standard-Adapter in allen Größen, Schalldämpfer, Ausblaspistolen und sämtliche Zubehörteile ab Lager lieferbar. Rohr-AD von 4 - 28 mm, Gewinde M5 - R1".



### ND - Verschlusskupplungen

ND-Verschlusskupplungen für gasförmige und flüssige Medien in den Nennweiten DN 2,7 - 13 mm. Ein- und zweiseitig absperrend, sowie mit freiem Durchgang. Kompatible innerhalb der Nennweite mit sämtlichen gängigen Herstellern. Werkstoffe: Messing, Stahl verzinkt, Messing vernickelt und Edelstahl.



### Kunststoffrohre

Rohre aus Polyamid (PA 11/12) DIN 73378 und 74324, Polyäthylen (PE) und Polyurethan (PU). Einsatzgebiete: Werkstattbedarf, Druckluftbremsanlagen, Hydraulik- und Kraftstoffleitungen, Mess- und Regeltechnik.



## FLUID TECHNIK SCHEFFER: Unser Produktprogramm

### ND-Kugelhähne mit und ohne DVGW-Zulassung

Einsatzbereich: Industrie-, Pneumatik-, Hydraulik-, Heizungs- und Sanitäranlagen. 2- und 3-Wege-Kugelhähne auf Wunsch mit pneumatischen oder elektrischem Stellantrieb. Gewinde: R 1/8" - R 4". Werkstoff: Messing vernickelt und Edelstahl.



### Druckschalter

Druckschalter für alle flüssigen und gasförmigen Medien in Norm- sowie Sonderausführung. Werkstoff: Stahl verzinkt, Edelstahl, Messing oder Aluminium.



### Automatik-Ventile

2/2- und 3/2-Mehrmedienmagnetventile direkt oder indirekt gesteuert. Medien: Druckluft, neutrale Gase und dünnflüssige Fluide. Gehäuse: Messing und Edelstahl, Gewinde: R 1/8" - R 2".



## FLUID TECHNIK SCHEFFER: Unser Produktprogramm

### Pneumatik-Ventile

Mechanisch und elektropneumatisch betätigte 2/2-, 3/2 und 5/3-Wege-Ventile (Sitz- und Schieberausführung).  
Gewinde: M5 - R1". Große Durchflussleistung bei geringer Nenngröße



### Pneumatik-Zylinder

Wir fertigen doppelwirkende Pneumatikprofilrohr-Zylinder nach ISO 6431 und VDMA 24562/ Teil 1 und Cepto in den Durchmessern 32 - 160 mm hubunabhängig. Produktion innerhalb von 48 Stunden. Klein-, Kurzhub-, Dreh-, Doppelkolbenstangen-, Quadratkolben-, Spann- und Sonderzylinder in allen handelsüblichen Größen lieferbar.



**Viele Gründe, die für eine Zusammenarbeit sprechen.**

## FLUID TECHNIK SCHEFFER: Unser Produktprogramm

### Druckluftaufbereitung

Druckluftwartungsgeräte entwässern, reinigen, ölen und regeln Ihren Druckkreislauf. Anschlußgewinde für unsere Wartungseinheiten, Druckregler, Filterregler und Öler je nach Baugröße von R 1/8" - R 1".



### Druckbehälter

Druckkessel für Luft, Vakuum und Wasser. Bremsluftbehälter nach DIN 74281 und EN 286 Teil 2 aus Aluminium und Stahl. Für stationäre und mobile Einsätze.



### Druckluftverschraubungen für Bremsanlagen und -systeme

Druckluftverschraubungen werden in normgerechter Ausführung nach DIN 2353 und DIN 74297 - DIN 74319 (Stoßverschraubungen) bevorratet.



**Viele Gründe, die für eine Zusammenarbeit sprechen.**



## FLUID TECHNIK SCHEFFER: Unser Produktprogramm

### Schmiernippel



Schmiernippel sind in Kegelausführung nach DIN 74412, Trichterschmiernippel nach DIN 3405 und Flachschiernippel nach DIN 3404 lieferbar. Werkstoff: Stahl gehärtet und verzinkt, Edelstahl auf Anfrage.

### Dichtringe

Dichtringe sind in den Werkstoffen Kupfer, Kupfer-Asbestfrei (KAFC), Aluminium, Weicheisen, Kunststoff, Fiber, Perbunan und Viton etc. lieferbar..



### Schmier- und Dichtmittel

Wir führen das komplette Loctite- und Weiconprogramm.



**Viele Gründe, die für eine Zusammenarbeit sprechen.**